



Carta del Rischio

Direzione Generale Sicurezza del Patrimonio Culturale

Home

Accesso Cartografia

Accesso a Vincoli in Rete

Informazioni

Documentazione

Contatti

Logout

Beni Culturali ▾ Vulnerabilità/Rischio ▾ Unità di Crisi ▾ Area Utenti ▾

Utente: Cacace O

Profilo: Amministratore

La "Carta del Rischio" è un sistema informativo, comprensivo anche di una componente territoriale (SIT), di supporto scientifico e amministrativo agli Enti statali e territoriali preposti alla tutela del patrimonio culturale.

Carta del Rischio, messo a punto dall'Istituto Centrale per il Restauro (ICR) è un sistema di sperimentazione e ricerca sul territorio, per la conoscenza del rischio di danno dei beni immobili.

Comprende un sistema di banche dati, alfanumeriche e cartografiche, in grado di esplorare, sovrapporre ed elaborare informazioni sui potenziali fattori di rischio che investono il patrimonio culturale.

Per la costruzione del modello di rischio è stato adottato un approccio statistico, sulla cui base i singoli beni sono valutati come "unità" di una "popolazione statistica" di cui si mira a valutare il livello di vulnerabilità e quindi di rischio.

I Fattori di Rischio sono stati suddivisi in:

- Vulnerabilità Individuale (V), ossia una funzione che indica il livello di esposizione di un dato bene all'aggressione dei fattori territoriali ambientali

- Pericolosità Territoriale (P), ossia una funzione che indica il livello di potenziale aggressività di una data area territoriale, indipendentemente dalla presenza o meno dei beni

A tale scopo i dati inseriti nel sistema sono stati acquisiti in tempi e modalità diverse a secondo dei progetti che si sono succeduti nel corso degli anni, quindi in banca dati sono stati inseriti, attraverso le campagne di acquisizione presso le soprintendenze territoriali, beni monumentali con decreto di vincolo emessi fino al 2004 oppure con progetti di ricerca in collaborazione con varie università italiane e enti istituzionali, o con l'acquisizione del rilevamento dei danni sui beni provenienti dal terremoto delle Marche e dell'Umbria del 1997.

In tal proposito, data la disparità delle fonti di acquisizione, si sottolinea che i dati presenti nel sistema non sono certificati e ovviamente non sono esaustivi di tutti i beni presenti sul territorio.

Da questo sito è possibile:

- visualizzare la cartografia del territorio con il posizionamento dei beni immobili, i dati sulla pericolosità territoriale e sulla vulnerabilità e rischio sismico
- consultare ed aggiornare (inserimento, modifica, cancellazione) il repertorio dei beni mobili ed immobili
- consultare ed aggiornare (inserimento, modifica, cancellazione) gli originali dei decreti di vincolo sui beni immobili emessi ex leggi 364/1909, 1089/1939 e 490/1999 e D. L.vo 42/2004
- consultare ed aggiornare (inserimento, modifica) le schede di vulnerabilità dei beni mobili ed immobili
- consultare le schede Maris dei beni immobili
- consultare le schede terremoto dei beni immobili
- consultare, validare ed aggiornare (inserimento, modifica) le schede di vulnerabilità sismica dei beni immobili
- effettuare delle statistiche sui beni immobili

**Per l'utilizzo di qualsiasi dato ottenuto dal sistema Carta del Rischio sia alfanumerico che cartografico occorre citare la fonte:
Direzione Generale per la Sicurezza del Patrimonio Culturale - Ministero della Cultura.**

Carta del Rischio
 Direzione Generale Sicurezza del Patrimonio Culturale

Mappa Legenda

- ISPRa-ING Pericolosità sismica
 - Carta delle accelerazioni massime
 - Carta di classificazione sismica (INGV-DPC)
- Limiti amministrativi
 - Regioni
 - Province
 - Comuni
- Cartografia di base
 - Aree Verdi
 - Aree Edificate
 - Idrografia
 - Punti di interesse
 - Autostrade
 - Strade Principali
 - Strade Secondarie
 - Strade Locali
 - Ferrovie
 - Ponti
- Beni Culturali
 - Beni Immobili (puntuali)
 - Beni Immobili (lineari)
 - Beni Immobili (poligonali)
 - Contenitori
 - Depositi
 - Beni Mobili
 - Beni Subacquei (puntuali)
 - Beni Subacquei (poligonali)
- Vulnerabilità/Rischio
 - Eventi Critici

Aggiungi WMS

WMS Predefinito: VF Triage

Nome: VF Triage URL: https://gis.dipvfvf.it/server/services/Quick_Triage/MapServer/WMS/

<input type="checkbox"/>	Nome	Titolo	SRS
<input type="checkbox"/>	0	TBL_JOIN_QUICK_TRIAGE_E_ASSEGNAZIONE	

1 : 9M
200 km

Il sistema CDR è in collegamento con il Dipartimento di Protezione Civile e il corpo dei vigili del Fuoco.

Nel caso della frana a Ischia appena i vigili del fuoco hanno realizzato il sopralluogo nella zona e hanno rilasciato gli esiti del triage, il sistema è stato in grado di caricare gli esiti del triage realizzato

Mappa Legenda

- ISPRA-ING Pericolosità sismica**
 - Carta delle accelerazioni massime
 - Carta di classificazione sismica (INGV-DPC)
- Limiti amministrativi**
 - Regioni
 - Province
 - Comuni
- Cartografia di base**
 - Aree Verdi
 - Aree Edificate
 - Idrografia
 - Punti di interesse
 - Autostrade
 - Strade Principali
 - Strade Secondarie
 - Strade Locali
 - Ferrovie
 - Ponti
- Beni Culturali**
 - Beni Immobili (puntuali)
 - Beni Immobili (lineari)
 - Beni Immobili (poligonali)
 - Contentori
 - Depositi
 - Beni Mobili
 - Beni Subacquei (puntuali)
 - Beni Subacquei (poligonali)
- Vulnerabilità/Rischio**
 - Eventi Critici

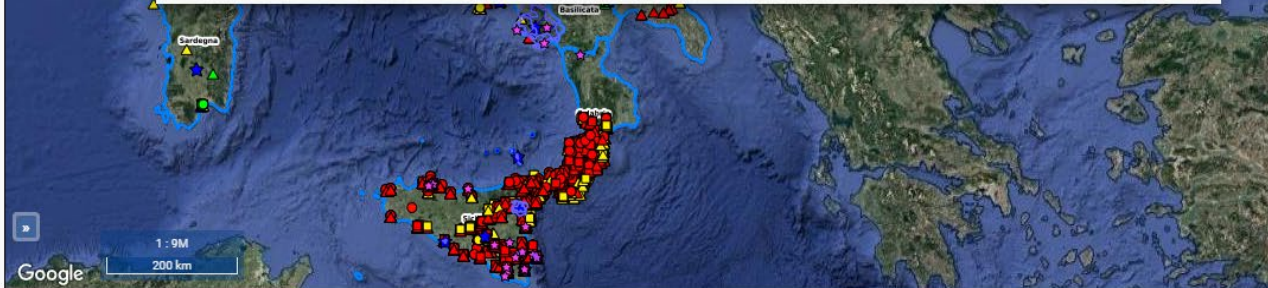


Aggiungi WMS

WMS Predefinito: VF Triage

Nome: VF Triage URL: https://gis.dipvrf.it/server/services/Quick_Triage/MapServer/WMS?

<input type="checkbox"/>	Nome	Titolo	SRS
<input checked="" type="checkbox"/>	0	TBL_JOIN_QUICK_TRIAGE_E_ASSEGNAZIONE	



Mappa Legenda

- ISPRRA-ING Pericolosità sismica
 - Carta delle accelerazioni massime
 - Carta di classificazione sismica (INGV-DPC)
- Limiti amministrativi
 - Regioni
 - Province
 - Comuni
- Cartografia di base
 - Aree Verdi
 - Aree Edificate
 - Idrografia
 - Punti di interesse
 - Autostrade
 - Strade Principali
 - Strade Secondarie
 - Strade Locali
 - Ferrovie
 - Ponti
- Beni Culturali
 - Beni Immobili (puntuali)
 - Beni Immobili (lineari)
 - Beni Immobili (poligonali)
 - Contenitori
 - Depositi
 - Beni Mobili
 - Beni Subacquei (puntuali)
 - Beni Subacquei (poligonali)
- Vulnerabilità/Rischio
 - Eventi Critici

The screenshot shows a GIS application interface. The main map displays Italy with various layers overlaid, including administrative boundaries and cultural heritage sites. A dialog box titled 'Aggiungi WMS' is open, showing a table with one entry. A text box above the dialog box contains the URL and a message. Arrows point from the text box to the dialog box and from the dialog box to the map.

www.cartadelrischio.beniculturali.it dice
Sono stati inseriti 1 layers WMS esterni.

Aggiungi WMS

WMS Predefinito VF Triage

Nome VF Triage URL https://gis.dipveri.it/server/services/Quick_Triage/MapServer/WMS?

<input type="checkbox"/>	Nome	Titolo	SRS
<input checked="" type="checkbox"/>	0	TBL_JOIN_QUICK_TRIAGE_E_ASSEGNAZIONE	

OK






















1 : 9M
200 km

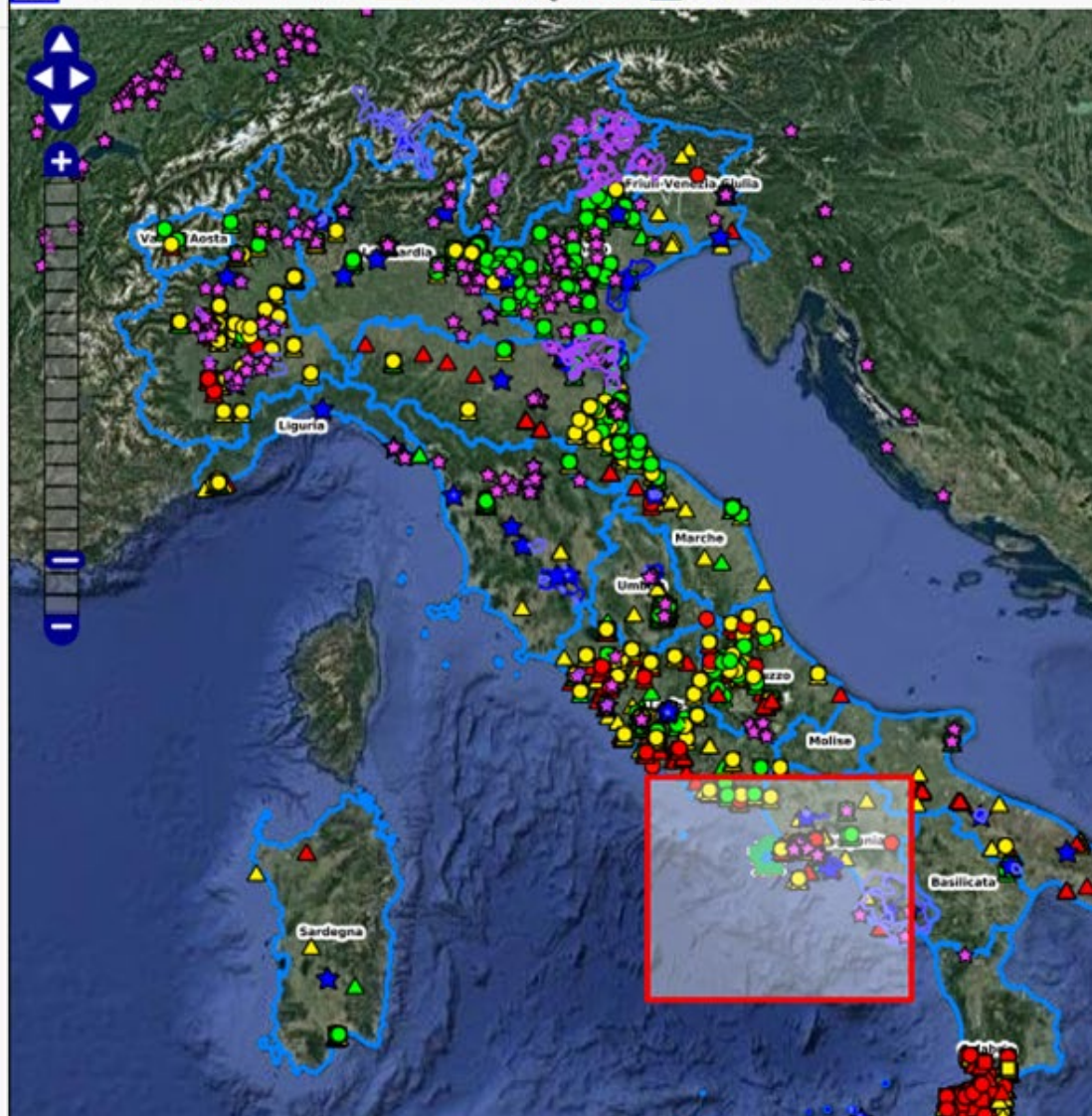
Google

Mappa

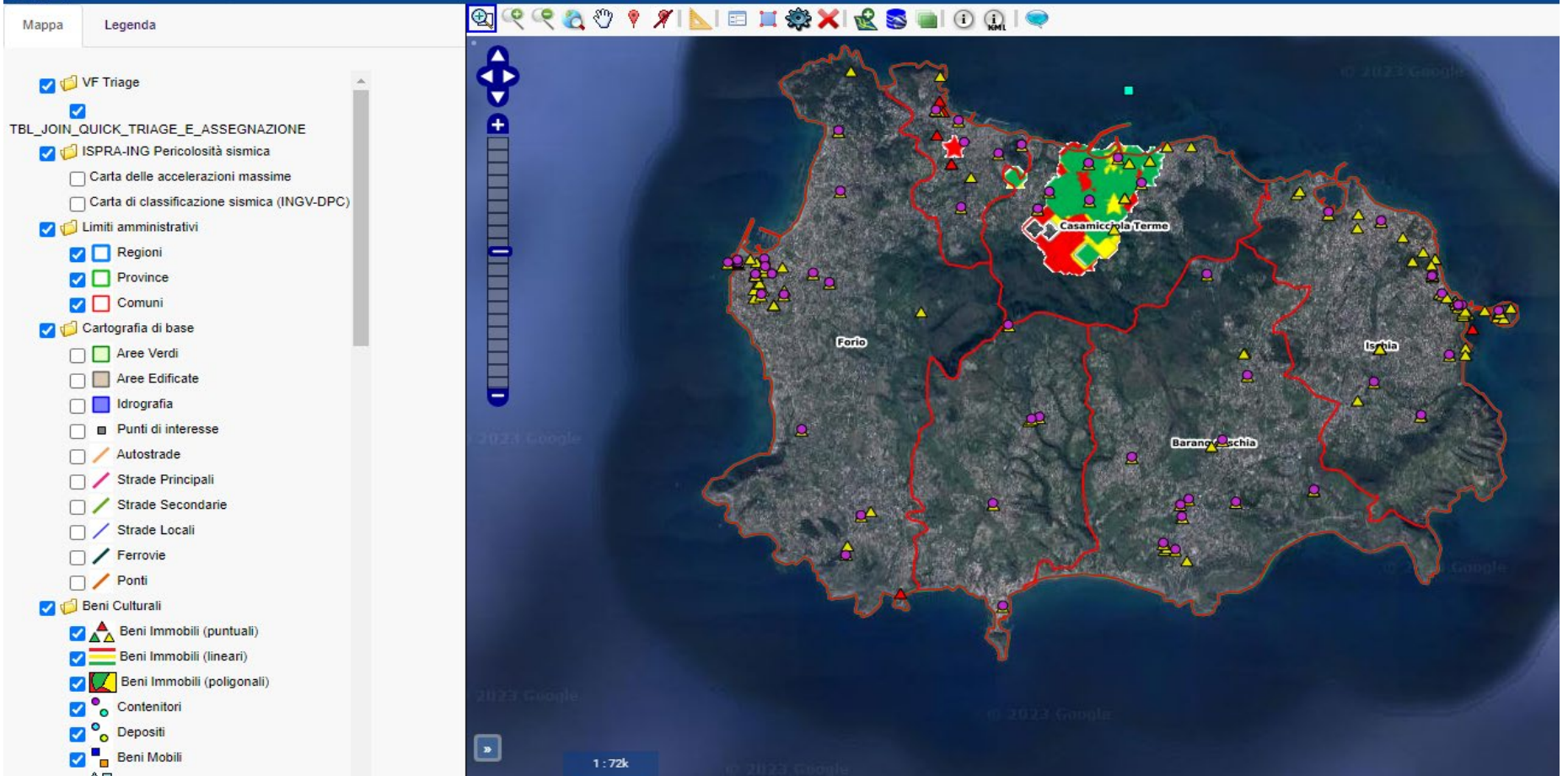
Legenda



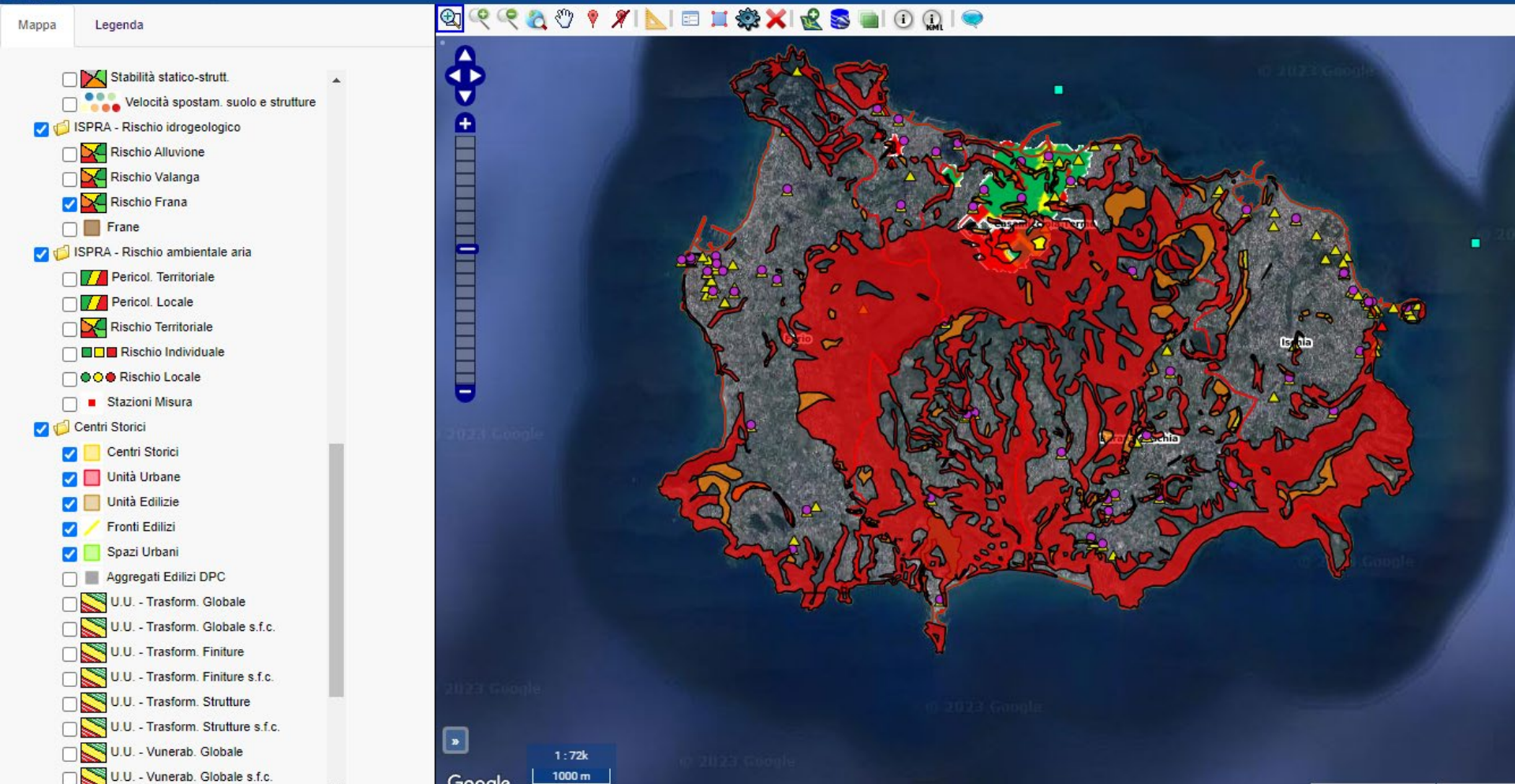
-  VF Triage
 - TBL_JOIN_QUICK_TRIAGE_E_ASSEGNAZIONE
-  ISPRA-ING Pericolosità sismica
 - Carta delle accelerazioni massime
 - Carta di classificazione sismica (INGV-DPC)
-  Limiti amministrativi
 -  Regioni
 -  Province
 -  Comuni
-  Cartografia di base
 -  Aree Verdi
 -  Aree Edificate
 -  Idrografia
 -  Punti di interesse
 -  Autostrade
 -  Strade Principali
 -  Strade Secondarie
 -  Strade Locali
 -  Ferrovie
 -  Ponti
-  Beni Culturali
 -  Beni Immobili (puntuali)
 -  Beni Immobili (lineari)
 -  Beni Immobili (poligonali)



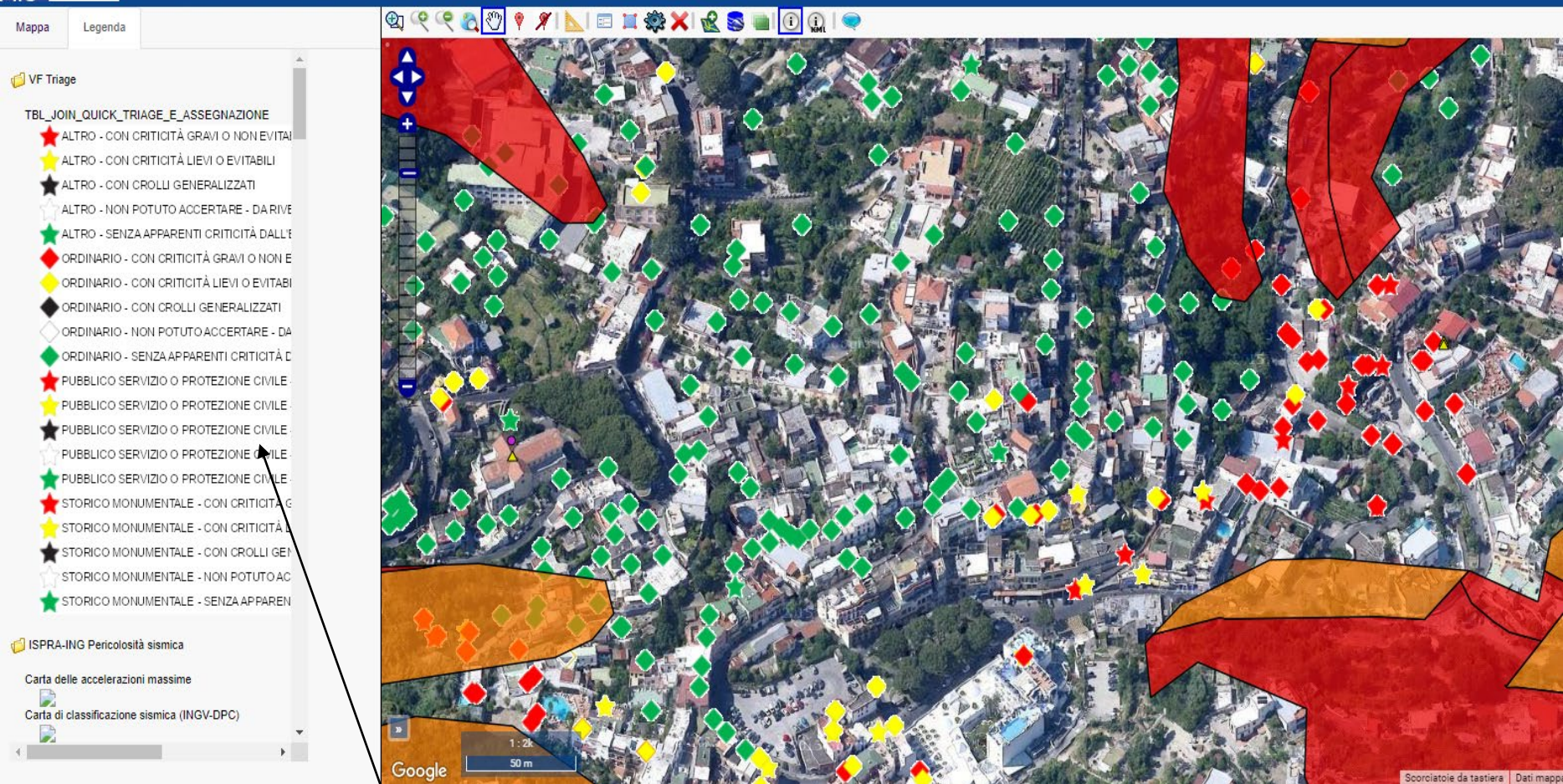
Si effettua l'approfondimento cartografico



Triage eseguito da Vigili del fuoco nella zona di Ischia - Casamicciola



Sovrapposizione con il layer Rischio Frana fonte ISPRA



Legenda del triage dei vigili del fuoco

Si può interrogare il punto con la funzione info

MIC **Carta del Rischio**
Direzione Generale Sicurezza del Patrimonio Culturale

Mappa Legenda

VF Triage

TBL_JOIN_QUICK_TRIAGE_E_ASSEGNAZIONE

- ★ ALTRO - CON CRITICITÀ GRAVI O NON EVITABILI
- ★ ALTRO - CON CRITICITÀ LIEVI O EVITABILI
- ★ ALTRO - CON CROLLI GENERALIZZATI
- ★ ALTRO - NON POTUTO ACCERTARE - DA RIVEDERE
- ★ ALTRO - SENZA APPARENTI CRITICITÀ DALL'ISPEZIONE VISUALE
- ★ ORDINARIO - CON CRITICITÀ GRAVI O NON EVITABILI
- ★ ORDINARIO - CON CRITICITÀ LIEVI O EVITABILI
- ★ ORDINARIO - CON CROLLI GENERALIZZATI
- ★ ORDINARIO - NON POTUTO ACCERTARE - DA RIVEDERE
- ★ ORDINARIO - SENZA APPARENTI CRITICITÀ DALL'ISPEZIONE VISUALE
- ★ PUBBLICO SERVIZIO O PROTEZIONE CIVILE
- ★ PUBBLICO SERVIZIO O PROTEZIONE CIVILE
- ★ PUBBLICO SERVIZIO O PROTEZIONE CIVILE
- ★ PUBBLICO SERVIZIO O PROTEZIONE CIVILE
- ★ PUBBLICO SERVIZIO O PROTEZIONE CIVILE
- ★ STORICO MONUMENTALE - CON CRITICITÀ GRAVI O NON EVITABILI
- ★ STORICO MONUMENTALE - CON CRITICITÀ LIEVI O EVITABILI
- ★ STORICO MONUMENTALE - CON CROLLI GENERALIZZATI
- ★ STORICO MONUMENTALE - NON POTUTO ACCERTARE - DA RIVEDERE
- ★ STORICO MONUMENTALE - SENZA APPARENTI CRITICITÀ DALL'ISPEZIONE VISUALE

ISPRA-ING Pericolosità sismica

Carta delle accelerazioni massime

Carta di classificazione sismica (INGV-DPC)

Google 1:2k 50 m

Scorciatoie da tastiera | Dati mappa



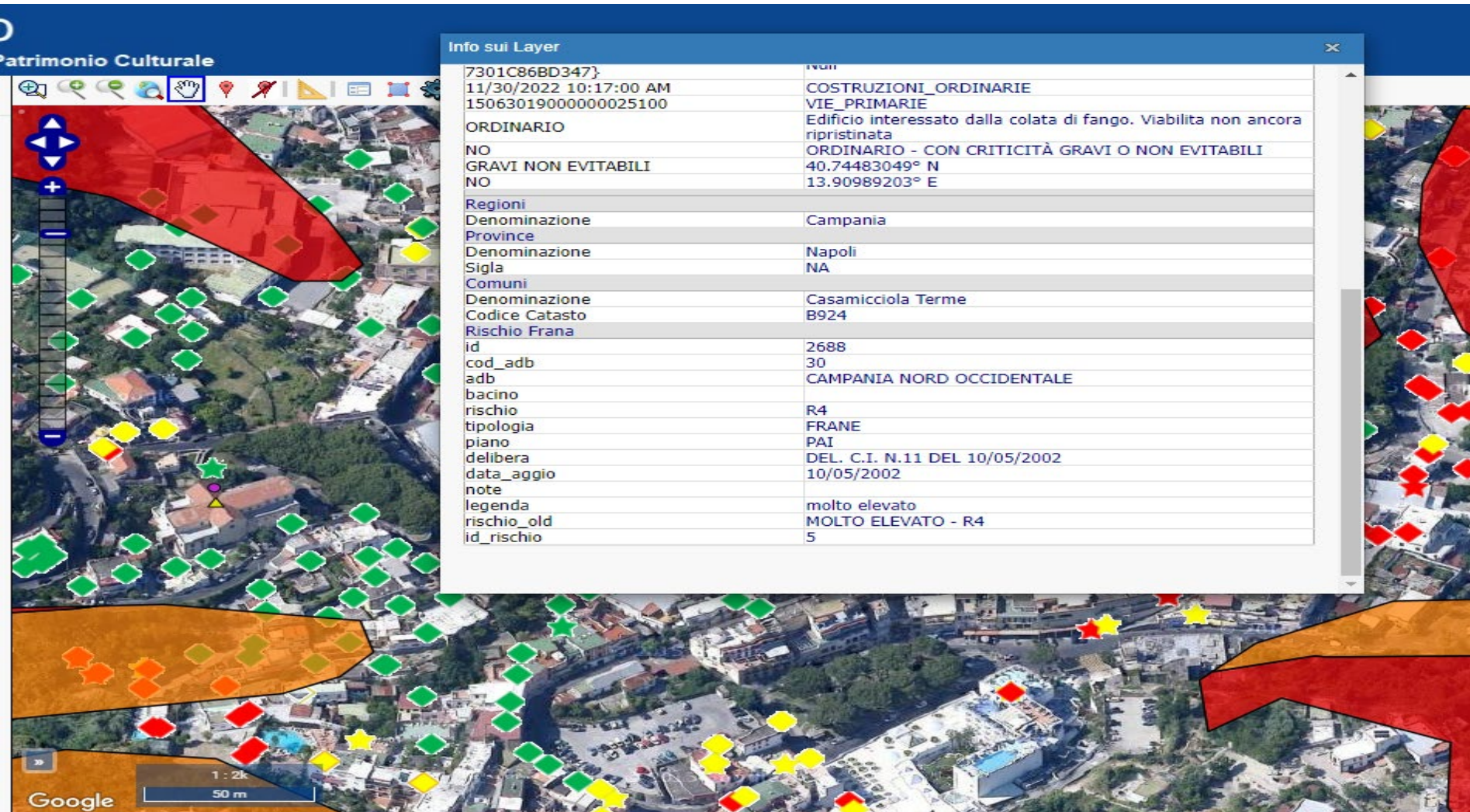
Info sui Layer

0	ASSENTI O NON SIGNIFICATIVE
OBJECTID	ASSENTI O NON SIGNIFICATIVE
Shape	Null
globalid	Null
data_ora_rilevamento	Null
cod_aggregato	VIE PRIMARIE
f_rilevanza	fabbricato in prossimità della zona di colata
f_rilevante_affollamento	ORDINARIO - CON CRITICITÀ GRAVI O NON EVITABILI
f_contesto	40.74483059° N
f_contesto_elimminabili	13.90989152° E
f_prossimita	12/2/2022 3:29:26 PM
f_prossimita_elimminabili	31785
f_pericolosita_indotta_ap	Point
f_pericolosita_indotta_cc	{F524ACAB-61E4-4138-8EC1-1B4A03C947E7}
f_funzioni_compromesse	12/7/2022 10:35:00 AM
t_descrizione_sintetica	15063019000000025100
valutazione_triage	ORDINARIO
e2_latitude	NO
e2_longitude	GRAVI NON EVITABILI
EditDate	NO
31327	GRAVI NON EVITABILI
Point	NO
{9420BA46-E530-4E57-BE7B-7301C86BD347}	Null
11/30/2022 10:17:00 AM	COSTRUZIONI ORDINARIE
15063019000000025100	VIE PRIMARIE
ORDINARIO	Edificio interessato dalla colata di fango. Viabilità non ancora ripristinata
NO	ORDINARIO - CON CRITICITÀ GRAVI O NON EVITABILI
GRAVI NON EVITABILI	40.74483049° N
NO	13.90989203° E

Regioni



info sull'elemento del triage con le informazioni redatte dai vigili del fuoco



Stessa zona valutazione del rischio Frana