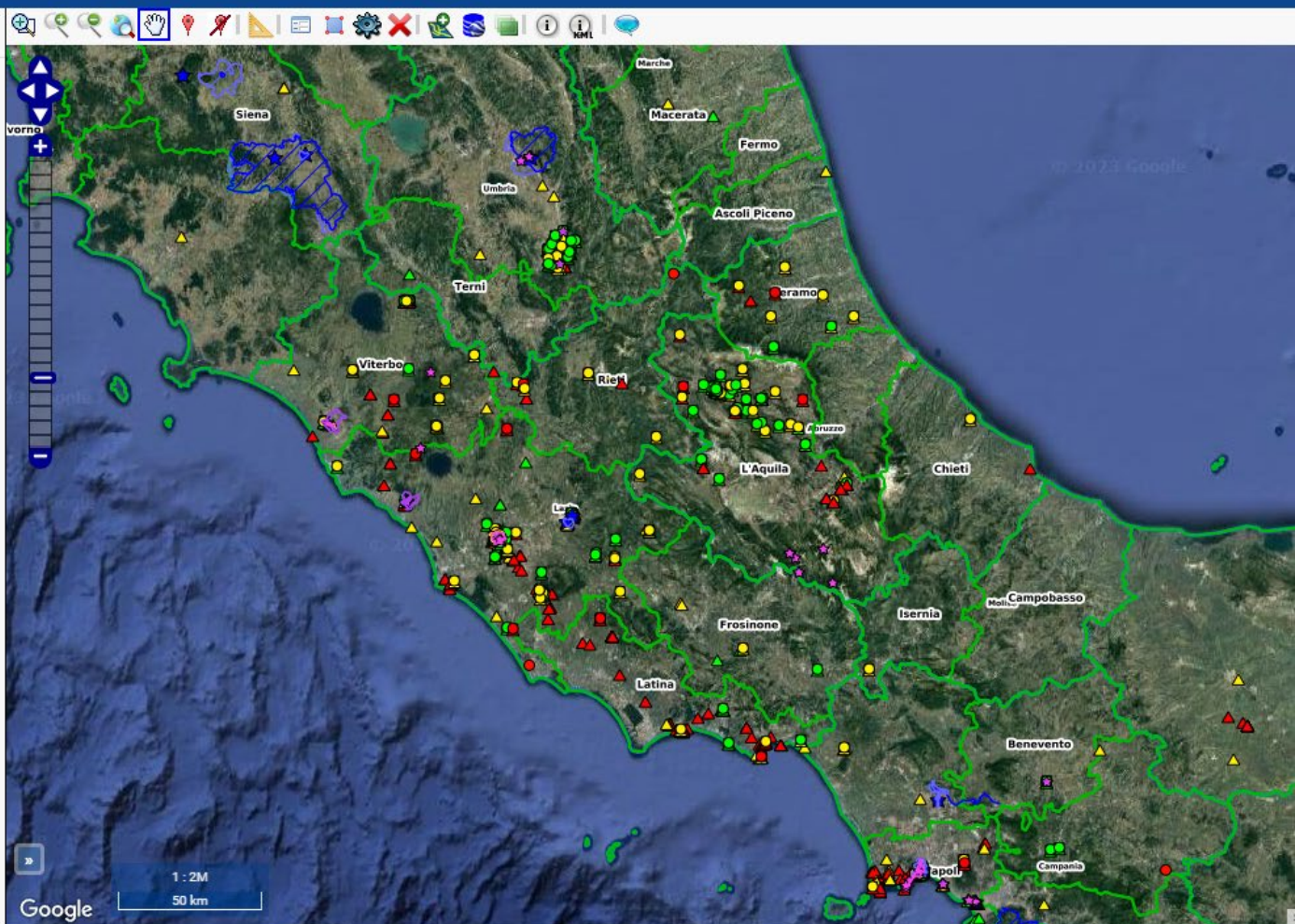
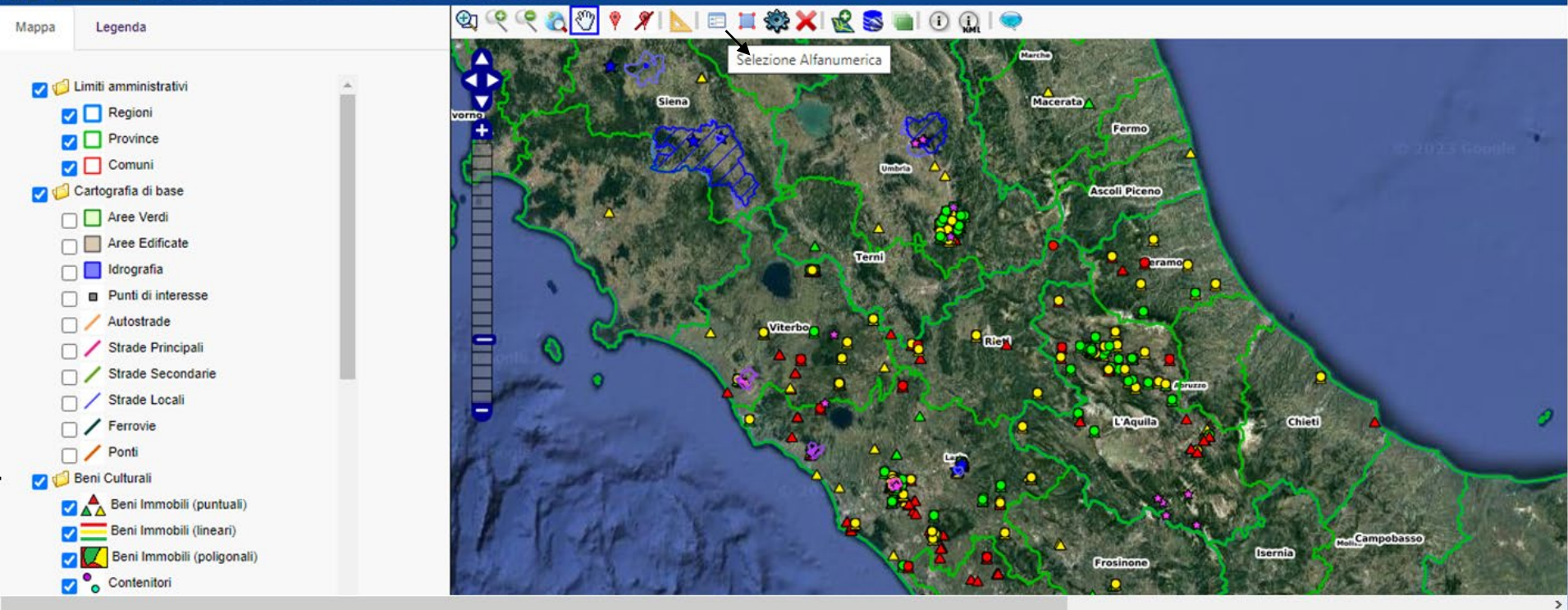


- Limiti amministrativi
 - Regioni
 - Province
 - Comuni
- Cartografia di base
 - Aree Verdi
 - Aree Edificate
 - Idrografia
 - Punti di interesse
 - Autostrade
 - Strade Principali
 - Strade Secondarie
 - Strade Locali
 - Ferrovie
 - Ponti
- Beni Culturali
 - Beni Immobili (puntuali)
 - Beni Immobili (lineari)
 - Beni Immobili (poligonali)
 - Contenitori
 - Depositi
 - Beni Mobili
 - Beni Subacquei (puntuali)
 - Beni Subacquei (poligonali)
- Vulnerabilità/Rischio
 - Eventi Critici
 - Vuln. Archeol. Globale
 - Vuln. Architett. Globale
 - Vuln. Architett. Strutturale





Mappa Legenda

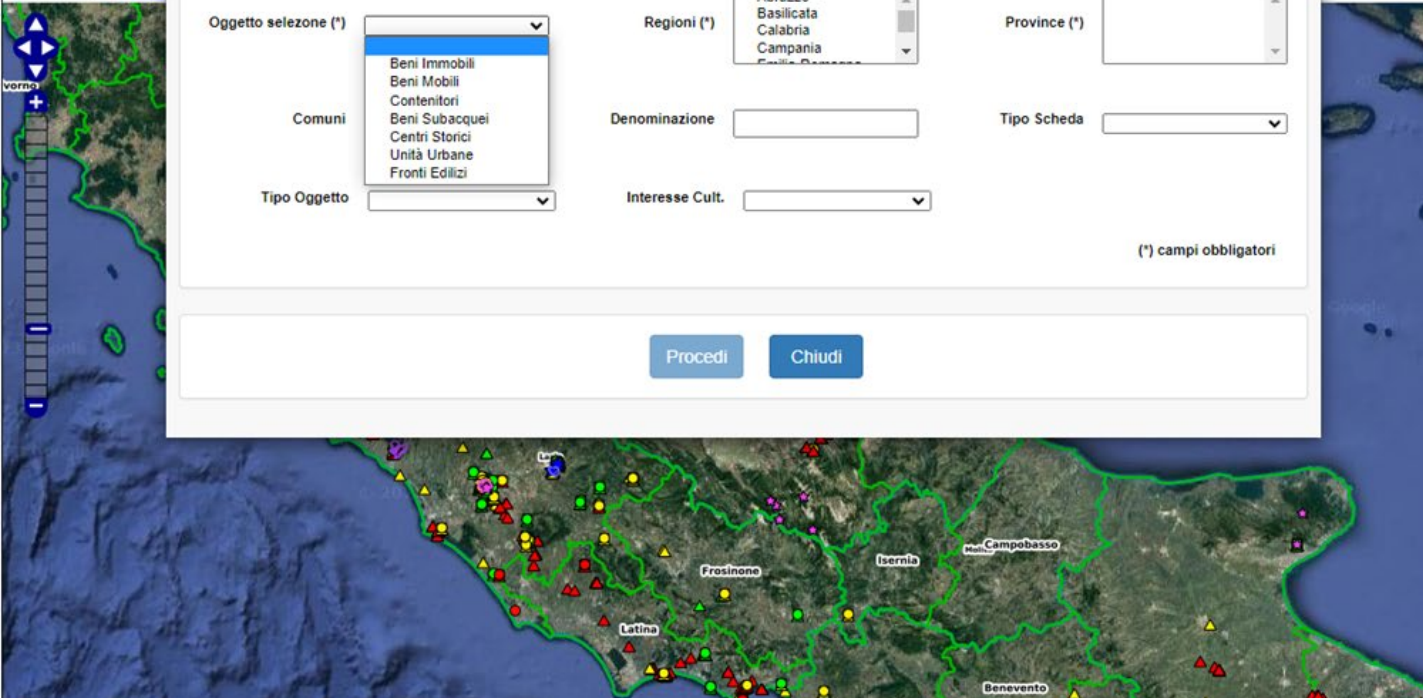
- Limiti amministrativi
 - Regioni
 - Province
 - Comuni
- Cartografia di base
 - Aree Verdi
 - Aree Edificate
 - Idrografia
 - Punti di interesse
 - Autostrade
 - Strade Principali
 - Strade Secondarie
 - Strade Locali
 - Ferrovie
 - Ponti
- Beni Culturali
 - Beni Immobili (puntuali)
 - Beni Immobili (lineari)
 - Beni Immobili (poligonali)
 - Contenitori
 - Depositi
 - Beni Mobili
 - Beni Subacquei (puntuali)

Selezione Alfanumerica

Oggetto selezione (*)	Regioni (*)	Province (*)
Comuni	Denominazione	Tipo Scheda
Tipo Oggetto	Interesse Cult.	

(*) campi obbligatori

Procedi Chiudi



Si scelga l'oggetto di selezione

Mappa Legenda

- Limiti amministrativi
 - Regioni
 - Province
 - Comuni
- Cartografia di base
 - Aree Verdi
 - Aree Edificate
 - Idrografia
 - Punti di interesse
 - Autostrade
 - Strade Principali
 - Strade Secondarie
 - Strade Locali
 - Ferrovie
 - Ponti
- Beni Culturali
 - Beni Immobili (puntuali)
 - Beni Immobili (lineari)
 - Beni Immobili (poligonali)
 - Contenitori
 - Depositi
 - Beni Mobili
 - Beni Subacquei (puntuali)
 - Beni Subacquei (poligonali)
- Vulnerabilità/Rischio
 - Eventi Critici



Selezione Alfanumerica

Oggetto selezione (*) Beni Immobili

Regioni (*)
Abruzzo
Basilicata
Calabria
Campania
Emilia-Romagna

Comuni
Africo
Agnana Calabria
Anoia
Antonimina
Ardea

Denominazione

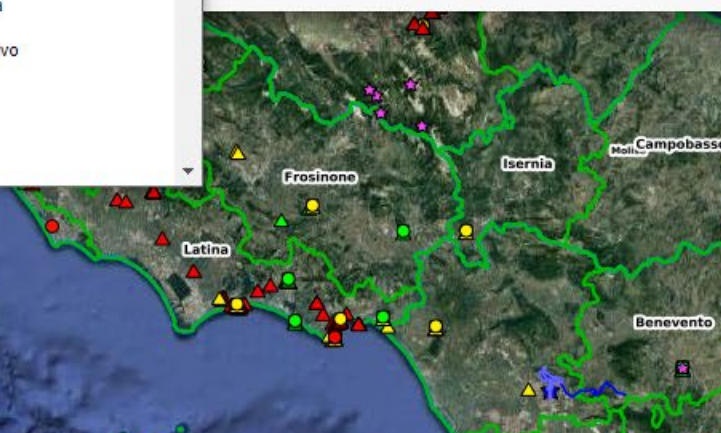
Tipo Oggetto

Interesse Cult.

- cella
- cenobio
- centrale
- centro commerciale
- certosa
- chiesa**
- chiosco
- chiostro
- chiusa
- cimitero
- cinema
- cinta daziaria
- cinta muraria
- circo
- circolo sportivo
- cisterna
- collegiata
- collegio
- colombaia
- colonia
- colonna

Procedi

Chiudi



The screenshot shows the 'Selezione Alfanumerica' window with the following fields and options:

- Objetto selezione (*):** Beni Immobili
- Regioni (*):** Calabria
- Province (*):** Reggio di Calabria
- Comuni:** Africo, Agnana Calabra, Anoina, Antonimina, Arfano
- Denominazione:** (empty)
- Tipo Scheda:** Architettura
- Tipo Oggetto:** (dropdown menu open, showing options like chiesa, chiesa, chiesa, etc.)
- Interesse Cult.:** (empty)

Buttons: **Procedi**, **Chiudi**

Legend (left):

- Limiti amministrativi: Regioni, Province, Comuni
- Cartografia di base: Aree Verdi, Aree Edificate, Idrografia, Punti di interesse, Autostrade, Strade Principali, Strade Secondarie, Strade Locali, Ferrovie, Ponti
- Beni Culturali: Beni Immobili (puntuali), Beni Immobili (lineari), Beni Immobili (poligonali), Contenitori, Depositi, Beni Mobili, Beni Subacquei (puntuali), Beni Subacquei (poligonali)
- Vulnerabilità/Rischio: Eventi Critici, Vuln. Archeol. Globale

selezionati

Beni Immobili

Regione Calabria

Provincia Reggio di Calabria

Tipo Oggetto Chiese

Mappa | Legenda

- Limiti amministrativi
 - Regioni
 - Province
 - Comuni
- Cartografia di base
 - Aree Verdi
 - Aree Edificate
 - Idrografia
 - Punti di interesse
 - Autostrade
 - Strade Principali
 - Strade Secondarie
 - Strade Locali
 - Ferrovie
 - Ponti
- Beni Culturali
 - Beni Immobili (puntuali)
 - Beni Immobili (lineari)
 - Beni Immobili (poligonali)
 - Contenitori
 - Depositi
 - Beni Mobili
 - Beni Subacquei (puntuali)
 - Beni Subacquei (poligonali)
- Vulnerabilità/Rischio
 - Eventi Critici
 - Vuln. Archeol. Globale
 - Vuln. Architett. Globale
 - Vuln. Architett. Strutturale



Selezione Alfanumerica

Oggetto selezione (*)	Beni Immobili	Regioni (*)	Abruzzo Basilicata Calabria Campania Emilia-Romagna	Province (*)	
Comuni	Africo Agnana Calabra Anoia Antonimina Ardea	Denominazione		Tipo Scheda	
Tipo Oggetto	chiesa	Interesse Cult.			

Di interesse culturale non verificato

Di non interesse culturale

Verifica di interesse culturale in corso

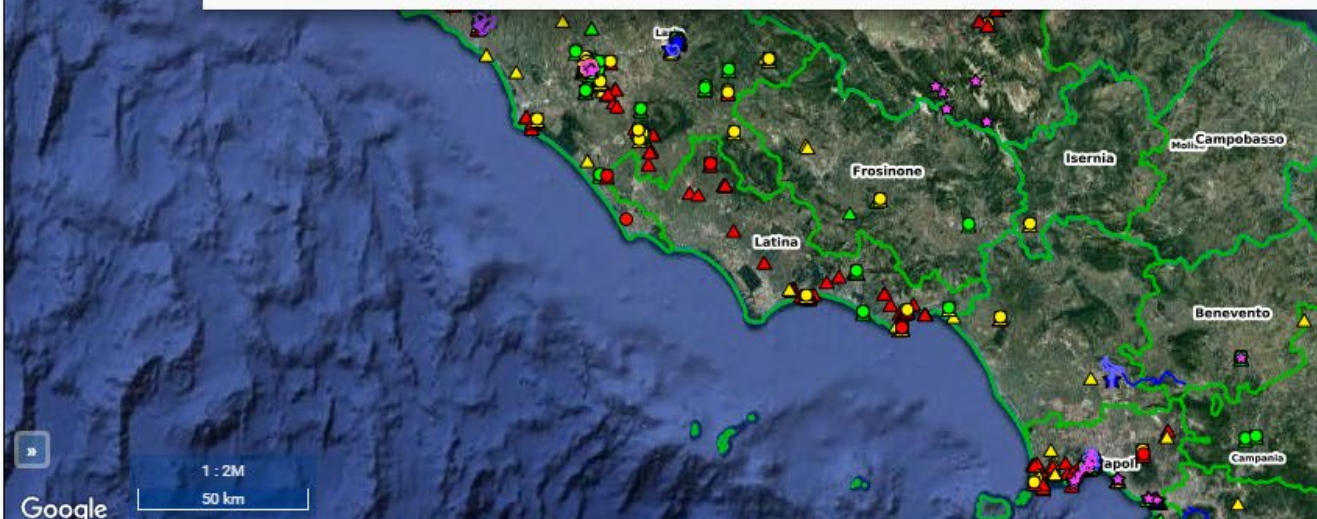
Dichiarazione di interesse culturale in corso

Di interesse culturale dichiarato

In area di interesse culturale dichiarato

In area di interesse culturale verificato

Procedi



Mappa Legenda

- Limiti amministrativi
 - Regioni
 - Province
 - Comuni
- Cartografia di base
 - Aree Verdi
 - Aree Edificate
 - Idrografia
 - Punti di interesse
 - Autostrade
 - Strade Principali
 - Strade Secondarie
 - Strade Locali
 - Ferrovie
 - Ponti
- Beni Culturali
 - Beni Immobili (puntuali)
 - Beni Immobili (lineari)
 - Beni Immobili (poligonali)
 - Contenitori
 - Depositi
 - Beni Mobili
 - Beni Subacquei (puntuali)
 - Beni Subacquei (poligonali)
 - Vulnerabilità/Rischio

Selezione Alfanumerica

Oggetto selezione (*)

Regioni (*)

Province (*)

Comuni

Denominazione

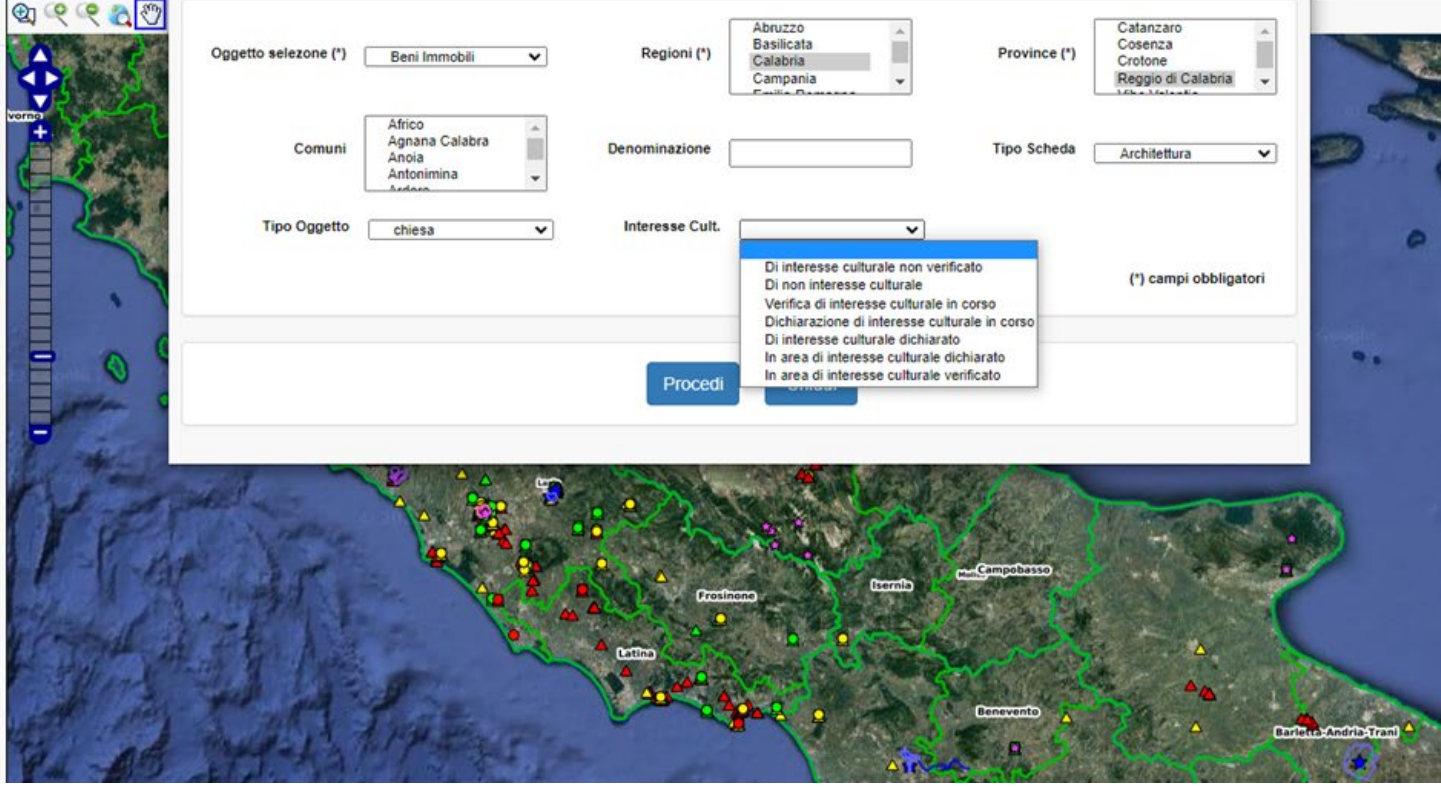
Tipo Scheda

Tipo Oggetto

Interesse Cult.

(*) campi obbligatori

Di interesse culturale non verificato
 Di non interesse culturale
 Verifica di interesse culturale in corso
 Dichiarazione di interesse culturale in corso
 Di interesse culturale dichiarato
 In area di interesse culturale dichiarato
 In area di interesse culturale verificato



Interesse culturale Di Interesse culturale dichiarato

- Limiti amministrativi
 - Regioni
 - Province
 - Comuni
- Cartografia di base
 - Aree Verdi
 - Aree Edificate
 - Idrografia
 - Punti di interesse
 - Autostrade
 - Strade Principali
 - Strade Secondarie
 - Strade Locali
 - Ferrovie
 - Ponti
- Beni Culturali
 - Beni Immobili (puntuali)
 - Beni Immobili (lineari)
 - Beni Immobili (poligonali)
 - Contenitori
 - Depositi
 - Beni Mobili

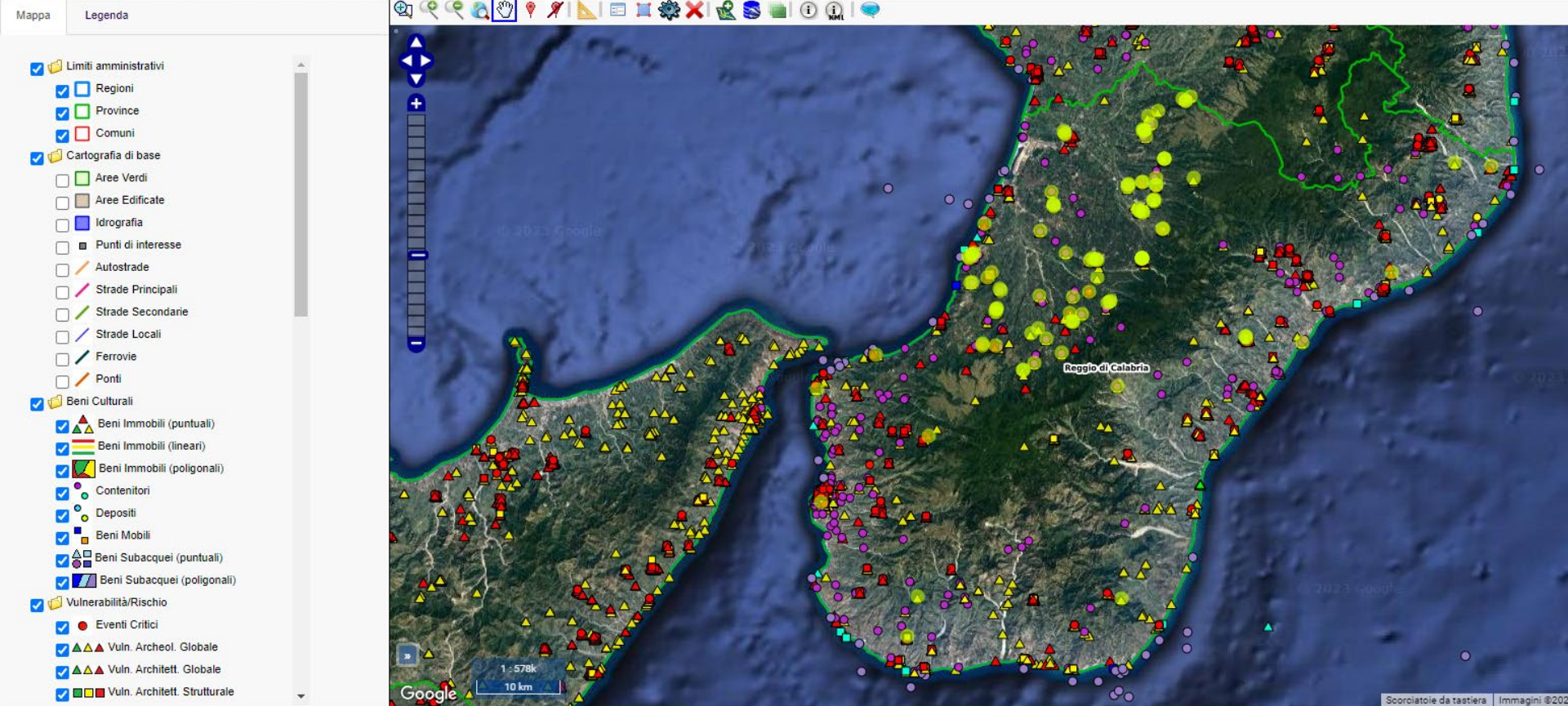


Selezione Alfanumerica

Oggetto selezione (*)	<input type="text" value="Beni Immobili"/>	Regioni (*)	<input type="text" value="Abruzzo"/> <input type="text" value="Basilicata"/> <input type="text" value="Calabria"/> <input type="text" value="Campania"/> <input type="text" value="Emilia-Romagna"/>	Province (*)	<input type="text" value="Catanzaro"/> <input type="text" value="Cosenza"/> <input type="text" value="Crotone"/> <input type="text" value="Reggio di Calabria"/> <input type="text" value="Vibo Valentia"/>
Comuni	<input type="text" value="Africo"/> <input type="text" value="Agnana Calabra"/> <input type="text" value="Anoia"/> <input type="text" value="Antonimina"/> <input type="text" value="Ardea"/>	Denominazione	<input type="text"/>	Tipo Scheda	<input type="text" value="Architettura"/>
Tipo Oggetto	<input type="text" value="chiesa"/>	Interesse Cult.	<input type="text" value="Di interesse cultur:"/>		

(*) campi obbligatori

Si procede all'estrazione



Gestione Beni Immobili

Ant.:	Num	Id	Denominazione	Region.:	Provinc.:	Comun.:	Località.:	Indirizz.:	Tipo Sc.:	Tipo Be.:	Interess.:	Contenitor.:	X	Y	N.Beni	N.Part.:	S.V.C.:	S.V.:
	185	209342	STABILE DETTO CASA DE...	Abruzzo	L'Aquila	Tagliaco...			Architett...	casa	Di intere...		13.2468...	42.0678...		0	0	0
	186	240936	teatro	Abruzzo	L'Aquila	Massa d...	Alba Fu...		Monume...	teatro	Di intere...		13.4129...	42.0796...		0	0	0
	187	229015	TEATRO	Abruzzo	L'Aquila	Massa d...			Monume...	teatro	Di intere...		13.4129...	42.0796...		0	0	0
	188	173019	TEATRO TALIA	Abruzzo	L'Aquila	Tagliaco...			Architett...	teatro	Di intere...		13.2508...	42.0682...		0	0	0
	189	105556	TEMPIO DI APOLLO (comp...	Abruzzo	L'Aquila	Massa d...	MASSA ...	Alba Fu...	Architett...	chiesa	Verifica ...		13.41062	42.07705		0	1	0
	190	216376	TEMPIO (RESTI)	Abruzzo	L'Aquila	Massa d...			Monume...	edificio ...	Di intere...		13.4112...	42.0793...		0	0	0
	191	208533	TERME	Abruzzo	L'Aquila	Massa d...			Monume...	impianto...	Di intere...		13.4114...	42.0799...		0	0	0
	192	240925	terrazza	Abruzzo	L'Aquila	Massa d...	Alba Fu...		Monume...		Di intere...		13.4119...	42.0770...		0	0	0
	193	88219	TERRAZZA	Abruzzo	L'Aquila	Massa d...			Monume...		Di intere...		13.4119...	42.0770...		0	0	0
	194	199335	TORRE CAMPANARIA (co...	Abruzzo	L'Aquila	Massa d...			Architett...	torre	Di intere...		13.410864	42.07713		0	0	0
	195	182860	TORRIONE FACENTE PAR...	Abruzzo	L'Aquila	Tagliaco...		VIA RO...	Architett...	torrione	Di intere...		13.2493...	42.0677...		0	0	0
	196	192415	TRACCE DELLE MURA DI ...	Abruzzo	L'Aquila	Tagliaco...		VIA RO...	Architett...	mura	Di intere...		13.2496...	42.0676...		0	0	0
	197	185835	VIA DEL MUNICIPIO VECC...	Abruzzo	L'Aquila	Tagliaco...			Architett...	strada	Di intere...		13.2516...	42.0674...		0	0	0
	198	39220	VILLINO MANCINI ARGOLI...	Abruzzo	L'Aquila	Tagliaco...		PIAZZA ...	Architett...	villino	Di intere...		13.2550...	42.0682...		0	0	0

Zoom in cartografia

Elenco dei risultati